

브랜드검색 PC 프리미엄형 동영상특화(탭) 제작 가이드

2017.07

EXTERNAL

V1.0

Contents

01 상품개요

PC 프리미엄형 동영상특화(탭)

02 소재별 제작 가이드

1. 바탕이미지

2. 동영상

3. 썸네일

4. 탭

03 법적고지/심의필 가이드

법적고지문 유형 선택

01 상품개요

브랜드검색 'PC 프리미엄형 동영상특화(탭)' 제작가이드

PC 프리미엄형 동영상특화는 기존 프리미엄형 상품 대비 동영상을 강조한 상품으로, 우측 디자인이 된 바탕 이미지 위에 동영상과 썸네일 3개가 노출되는 형태로 구성됩니다.

PC 프리미엄형 동영상특화

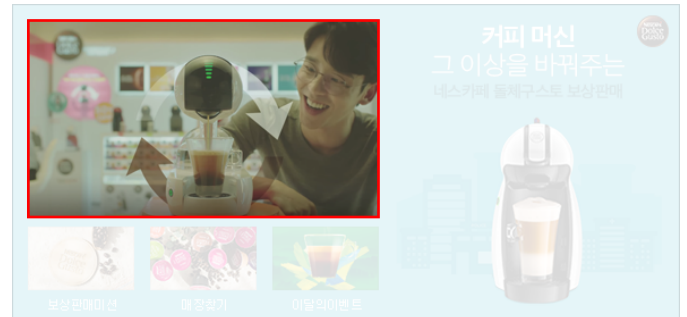


1 바탕이미지



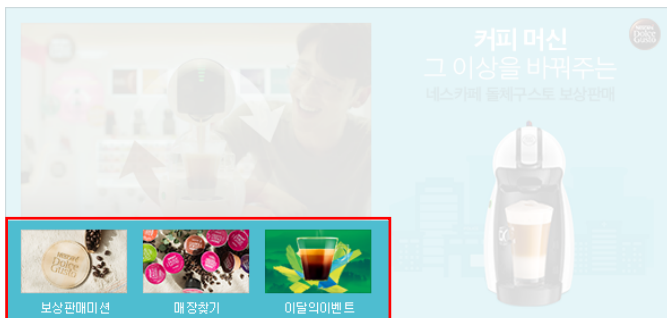
- 1) 이미지 사이즈 : 가로 590px, 세로 280px
- 2) 파일 확장자 : jpg, jpeg, png
- 3) 파일 용량 : 2MB 이하

2 동영상



- 1) 동영상 : 해상도 480P이상, 16:9 비율인 동영상만 사용 가능합니다.
- 2) 파일 확장자 : mp4 / avi / mov / mpg / mpeg / asf / swf / wmv / skm / k3g webm / mkv / flv / 3gpp / mtv
- 3) 파일 용량 : 50MB 이하
- 4) 재생 시간 : 5분 이하

3 썸네일



- 1) 썸네일 사이즈 (총 3장) : 가로 188px, 세로 112px 이상 (비율 유지)
- 2) 파일 확장자 : jpg, jpeg, png
- 3) 파일 용량 : 10MB 이하

02 소재별 제작 가이드

브랜드검색 'PC 프리미엄형 동영상특화(탭)' 제작가이드

1 바탕이미지

- 바탕이미지 소재

· 제작가이드와 제작용 파일을 참고하여 작업합니다.



· 사이즈 : 가로 590px, 세로 280px

· 파일확장자 : JPG, JPEG, PNG

· 파일 용량 : 2MB 이하

· 제작용 PSD 파일을 참고하여 제작

제작용 파일 :

[브랜드검색_PC_프리미엄형_동영상특화.psd](#)

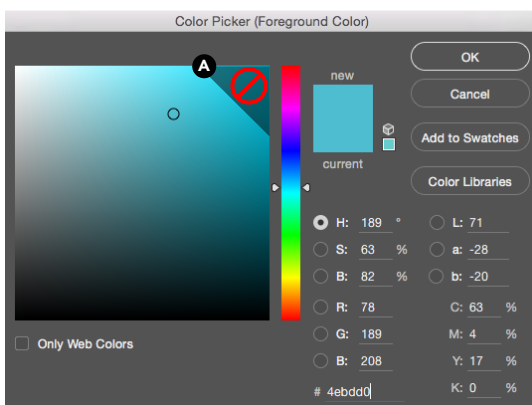
1) 이미지 : 가로 590px, 세로 280px 사이즈로 확장자 jpg, jpeg, png만 사용 가능합니다.

- 바탕 이미지 BG는 단색만 사용 가능합니다.

2) 링크 : http://, https:// 중 한 개를 선택하여 이미지에 링크 될 URL을 삽입합니다.

- 바탕 이미지 단색 배경 가이드 (포토샵 컬러피커 기준)

한개의 배경 컬러를 사용하는 방식으로 폰트컬러 및 이미지컬러에 어울리는 색상으로 선택합니다.

**A 컬러피커 기준** : 원색이 되는 컬러와 밝기가 과도한 컬러는 사용할 수 없습니다. (원색, 형광, 화이트)

02 소재별 제작 가이드

브랜드검색 'PC 프리미엄형 동영상특화(탭)' 제작가이드

-바탕 이미지 디자인 영역

* 가로 590px, 세로 280px 기준의 권장 사이즈입니다.



1) 디자인 영역: 가로 264px, 세로 280px 영역 안에서만 디자인 합니다.

- 브랜드를 인지 할 수 있는 텍스트 (상품명, 슬로건, 광고카피 등)와 로고가 포함되어야 합니다.
- 제공되는 psd 템플릿 가이드를 참고하여 제작합니다.

-바탕 이미지 디자인 여백 가이드



1) 상:10px, 좌:4px의 여백 안쪽 으로 디자인합니다.

-바탕 이미지 로고 영역



1) 상:10px, 우:10px의 여백 안쪽 으로 배치 합니다.

- 디자인 텍스트 가이드



1) 폰트

- 폰트는 최대 2가지만 사용할 수 있습니다. (로고폰트 제외)
- 나눔고딕 혹은 고딕계열 폰트 사용을 권장하며 가독성이 떨어지는 폰트는 지양합니다.
- 예) 굴림, 돋움 등의 PC용 시스템 폰트, 손글씨 폰트 사용을 지양 합니다.

2) 컬러

- 텍스트 컬러는 최대 3가지까지 사용 가능합니다. (단, 광고주 로고는 제외)

3) 크기 및 행

- 텍스트 행 : 최대 4줄까지 넣을 수 있습니다.
- 한 문장 내의 폰트 크기를 일정하게 구성합니다.

02 소재별 제작 가이드

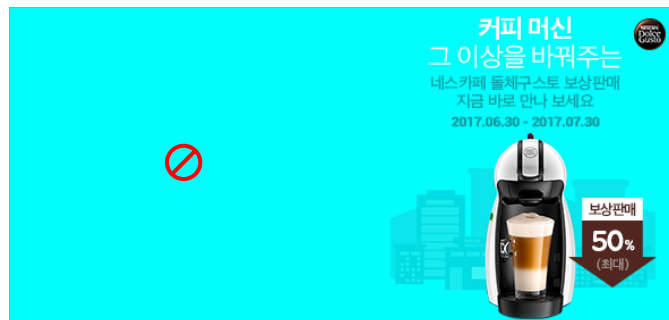
브랜드검색 'PC 프리미엄형 동영상특화(웹)' 제작가이드

Good Case



- GOOD CASE 01

Bad Case



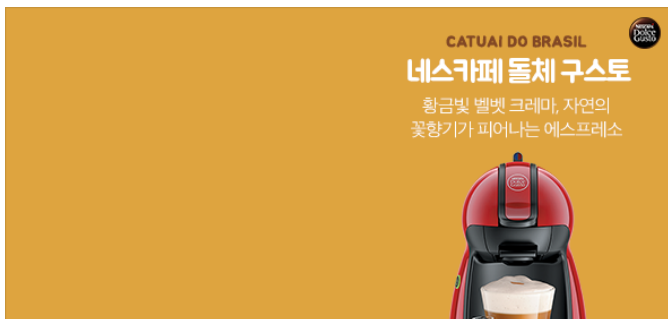
- BG 컬러를 채도 높은 색상과 최대 텍스트행을 초과하여 사용한 경우



- GOOD CASE 02



- 배경 이미지를 사용한 경우



- GOOD CASE 03



- 배경 이미지 오브젝트를 권장 영역을 벗어나 사용한 경우

02 소재별 제작 가이드

브랜드검색 'PC 프리미엄형 동영상특화(웹)' 제작가이드

2 동영상

- 동영상 소재

· 제작가이드와 제작용 파일을 참고하여 작업합니다.



- 동영상 소재

· 비율 : 16:9 비율의 원본 영상

· 파일해상도 : 480P이상

· 파일확장자 : mp4 / avi / mov / mpg / mpeg

asf / swf / wmv / skm / k3g /

webm / mkv / flv / 3gpp / mtv

· 파일용량 : 50MB 이하

· 재생 시간 : 5분 이하



1) 동영상 : 해상도 480P이상 / 용량 50MB 이하 / 16:9 비율인 동영상만 사용 가능합니다.

- 동영상 초기 로딩 시에는 네이버에서 제공하는 기본 로딩 화면을 사용하며, 재생 종료 후 노출 될 화면은 동영상 업로드 시 자동 추출되는 썸네일 10장 중 선택하실 수 있습니다. (선택하지 않으실 경우는, 동영상의 가장 첫 화면으로 자동 적용됩니다.)

- 다양한 PC 환경에서의 원활한 재생을 위하여 업로드 시 네이버에서 제공하는 인코딩이 진행되며, 480P 해상도 이상의 동영상을 등록하시면 자동적으로 노출 될 소재사이즈에 맞게 인코딩 됩니다.

- 원본 동영상 자체가 품질이 낮은 경우는 광고 등록이 제한될 수 있습니다.

2) 초상권, 저작권, 상표권 등 타인의 권리를 침해하는 동영상과 선정적이고, 음란한 신체 노출 동영상 및 이미지는 사용이 불가합니다.

02 소재별 제작 가이드

브랜드검색 'PC 프리미엄형 동영상특화(탭)' 제작가이드

3 썸네일

- 썸네일 소재

· 제작가이드와 제작용 파일을 참고하여 작업합니다.



- 사이즈 : 가로 188px, 세로 112px 이상 (비율 유지)
- 파일확장자 : JPG, JPEG, PNG
- 파일 용량 : 10MB 이하
- 썸네일 개수 : 3개로 구성



1) 이미지 : 가로 188px, 세로 112px 이상 (비율 유지) 확장자 jpg, jpeg, png만 사용 가능합니다.

2) 링크 : http://, http:// 중 한 개를 선택하여 이미지에 링크 될 URL을 삽입합니다.

Good Case



- 썸네일 단일 이미지로 사용 가능합니다.

Bad Case



- 썸네일에 테두리 라인 사용은 불가합니다.

02 소재별 제작 가이드

브랜드검색 'PC 프리미엄형 동영상특화(탭)' 제작가이드

- 썸네일 텍스트



1) 텍스트 : 1~7자 내 입력 가능합니다. (띄어쓰기 포함)

2) 텍스트컬러 : White/Black 중 선택 가능

- 썸네일 텍스트컬러를 바탕이미지 색상에 맞춰 변경할 수 있습니다.

- 잘 보이지 않는 색상으로 적용되었을 경우, 검수에서 보류 처리 될 수 있습니다.

Good Case



- White 컬러 텍스트를 사용한 경우



- Black 컬러 텍스트를 사용한 경우

Bad Case



- 밝은 바탕이미지에 White 컬러 텍스트를 사용한 경우



- 어두운 바탕이미지에 Black 컬러 텍스트를 사용한 경우

02 소재별 제작 가이드

브랜드검색 'PC 프리미엄형 동영상특화(탭)' 제작가이드

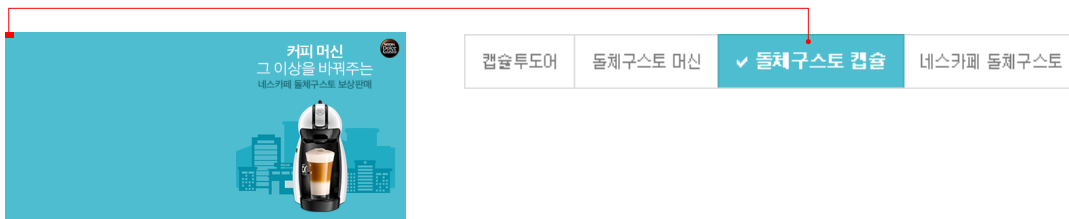
4 탭



- 탭은 동일 브랜드, 동일 기간으로 진행하는 PC 프리미엄형 (탭) 상품의 계약에 한 해 **최소 2개~최대 4개까지** 사용할 수 있습니다.
(PC 프리미엄형 동영상특화(탭), 기본(탭) 상품을 사용하는 계약을 함께 탭 영역에 노출할 수 있습니다.)
- 노출하고자 하는 탭의 수 만큼 개별 브랜드검색 계약이 진행되어야 합니다.

- 탭 소재

- 1) 텍스트 : 각 브랜드검색 계약의 대표 키워드로, 1~10자 내 입력 가능합니다. (띄어쓰기 포함)
- 2) URL : 각각의 탭 텍스트로 검색한 네이버 PC 통합검색 결과 URL을 등록하여야 합니다.
- 3) 현재탭 : 'On' 선택 시 탭에 컬러를 적용하는 기능으로, 현재 계약의 키워드가 텍스트로 등록된 경우만 사용 가능합니다.
 - 탭 텍스트 컬러 : 썸네일 텍스트 컬러가 함께 적용됩니다.
 - 탭 배경 컬러 : 바탕 이미지 좌측 1px 컬러에 맞춰서 시스템에서 자동 적용 됩니다.



03 법적고지/심의필 입력 가이드

브랜드검색 'PC 프리미엄형 동영상특화(탭)' 제작가이드

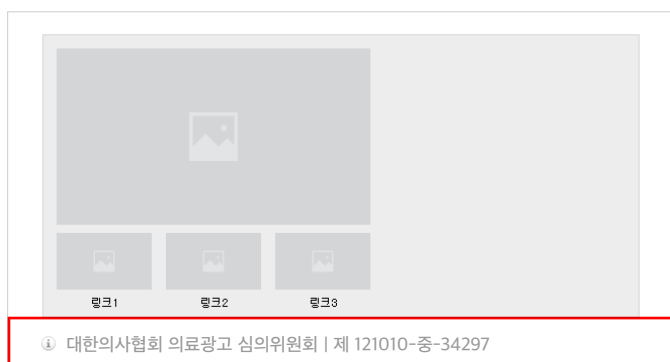
법적고지문 유형 선택

법정사전심의 대상 또는 자율심의 대상이거나, 의무 고지사항이 있는 경우 소재 하단의 '법적고지문' 유형 선택 시 노출되는 '고지영역' 내에 각 협회의 심의필 번호 또는 각 업종별 의무 고지사항을 기재하여야 합니다.

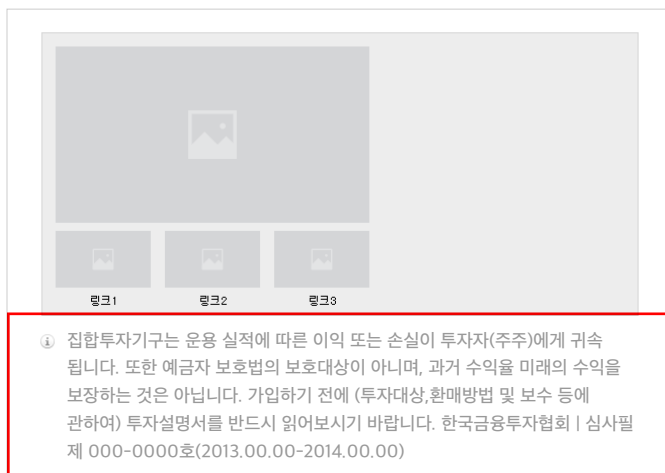
- 심의필 번호 기재 시, 혹은 필수 기재 항목 사이는 “|”표시로 구분되어야 합니다.
- 아래 예시를 참고로 업종별 상세 가이드는 '브랜드검색 검수가이드' 를 확인하시기 바랍니다.
- PC 프리미엄형 동영상특화는 대부업/대부중개업의 구매가 제한됩니다.

* PC 프리미엄형 동영상특화는 대부업/대부중개업의 구매가 제한됩니다.

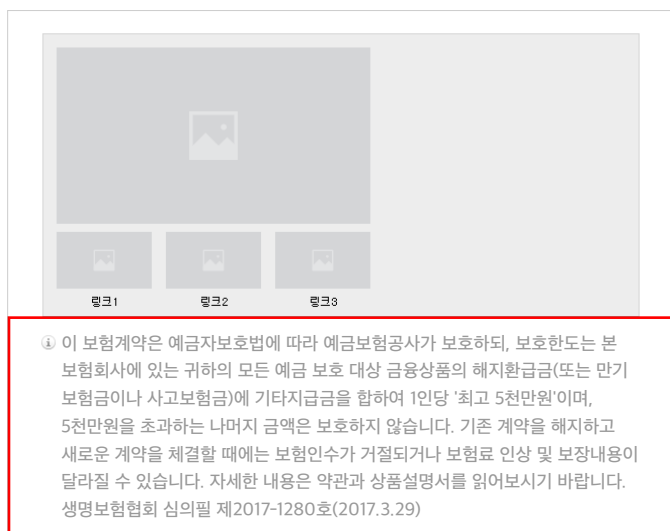
의료 업종 예시



금융 상품 업종 예시



보험 업종 예시



Conclusion.

광고 소재 제작은 본 제작 가이드와 검수가이드를 모두 준수하여 제작해 주셔야 합니다.
본 가이드는 브랜드검색 PC 프리미엄형 동영상특화(탭) 제작 시에만 사용 가능하며 임의로 수정할 수 없습니다.
기타 활용에 대한 문의나 추가적인 가이드가 필요한 경우, 영업 담당자를 통해 문의 부탁드립니다.